



Willkommen im Servicepark S010

Erfolgsgaranten für Investitionen in den Servicepark S010.

Mit individueller Betreuung, schlanken Strukturen in Kaufverhandlungen und fairen Preisen bringen wir Sie schnell an Ihr Projektziel. Nehmen Sie mit uns Kontakt auf!



Standortmarketing & Immobilienmanagement
Ralf Schmidtman, Geschäftsführer,
GVZ-Entwicklungsmaßnahmen GmbH



Städtebauliche Planung,
Erschließung und Bauberatung
Nicole Christ, Geschäftsleiterin,
Planungsverband GVZ Raum Augsburg



 **GVZ** Güterverkehrszentrum
Servicepark S010
grün. versorgt. zentral.

Unternehmerischer Erfolg in idealer Umgebung

Im Servicepark S010 finden Investoren und Nutzer ein wachsendes Umfeld, das Ihren unternehmerischen Erfolg unterstützt.

Mit den Serviceflächen entsteht eine Infrastruktur für das ideale Zusammenspiel von Wirtschaft, Umwelt und Mensch.

Rathausplatz 1 - 86150 Augsburg
Tel: +49 (0)821 - 324 30 21
gvz@augzburg.de, www.gvz-augsburg.de
www.servicepark-S010.de



26.000 m² ENTWICKLUNGSAREAL

Servicepark S010 im Güterverkehrszentrum Region Augsburg

- Büroimmobilien
- Businesshotel oder Boardinghouse
- Kleinflächiger Einzelhandel und Gastronomie

www.servicepark-S010.de

Nutzungsarten



Büroimmobilien

Für Beratungs- und Informationsdienstleister.



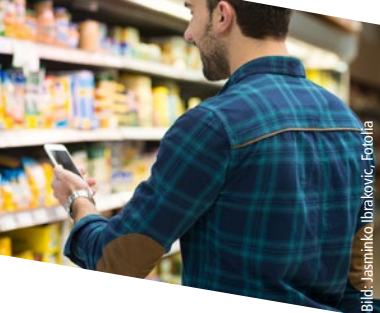
Übernachten und Tagen

Hotels und Übernachtungsstätten, auch mit Tagungsangeboten.



Gastronomie

Gaststätten für die Versorgung von Mitarbeitern, Kunden und Besuchern.



Einzelhandel

Kleinflächige Versorgung von Mitarbeitern, Kunden oder auch Besuchern, über zum Beispiel Kioske und Tankstellen.

Flächenübersicht

26.000 m² ENTWICKLUNGSAREAL



Nah am Grünen und verkehrlich optimal angebunden, bietet der Servicepark SO10 das Entwicklungspotential für ergänzende Nutzungsarten zum Aufbau einer Versorgungsinfrastruktur.

Vorteile auf einen Blick

grün | versorgt | zentral

Hohes Geschäftspotential

- Im Endausbau werden im GVZ bis zu 2.500 Arbeitskräfte tätig sein
- Zahlreiche Kunden und Besucher werden im GVZ erwartet
- Potential: Nutzer, Gründer und Start-ups
- Die Metropole Augsburg verfügt im erweiterten Umfeld über ein Kundenpotential von rund fünf Millionen Menschen und über 200.000 Firmen
- Branchenspezifische Synergieeffekte, Förderung von Wachstum, Innovationen und Netzwerkbildung

Direkte Verkehrsanbindung an A8, B2 und B17

- Über die A8, B2 und B17 perfekt an regionale und überregionale Ballungsräume angeschlossen
- Ideale Lage, wenige Minuten in die Stadtzentren von Augsburg, Gersthofen und Neusäß
- Anbindung an das ÖPNV-Netz

Geballte Wirtschaftskraft

- Gebündelte Logistikkompetenzen im Umfeld des SO10
- Top Technologieregion: Kompetenzen in Mechatronik & Automation, Faserverbund, Umwelt und IuK
- Augsburg, drittstärkste Wirtschaftsregion im Freistaat Bayern, im Zentrum der Technologie-Achse Süd und der Magistrale Paris-Budapest
- Top Arbeitgeber, hohe Lebensqualität, attraktiv für Fachkräfte

Grüne Pluspunkte

- Pluspunkt Naturschutz
- Pluspunkt Gebäudezertifizierungen (DGNB)
- Pluspunkt Attraktivität für alle